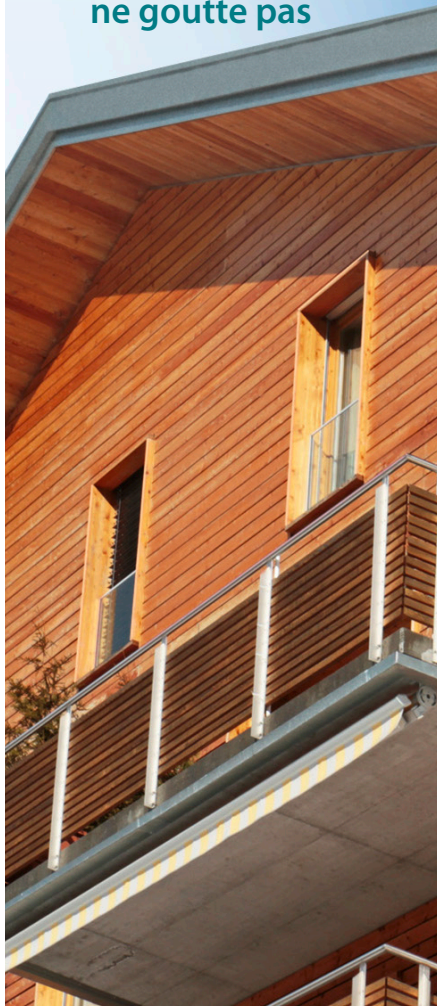




Gel de protection du bois

- Pour de nombreux types de bois
- Pour l'intérieur et l'extérieur
- Résistant aux intempéries et aux UV
- N'éclabousse pas, ne goutte pas



Propriétés :



- Le gel de protection contre les intempéries **BAUFIX** est un vernis bois respirant, adapté à de nombreux types de bois et imperméable

Application :



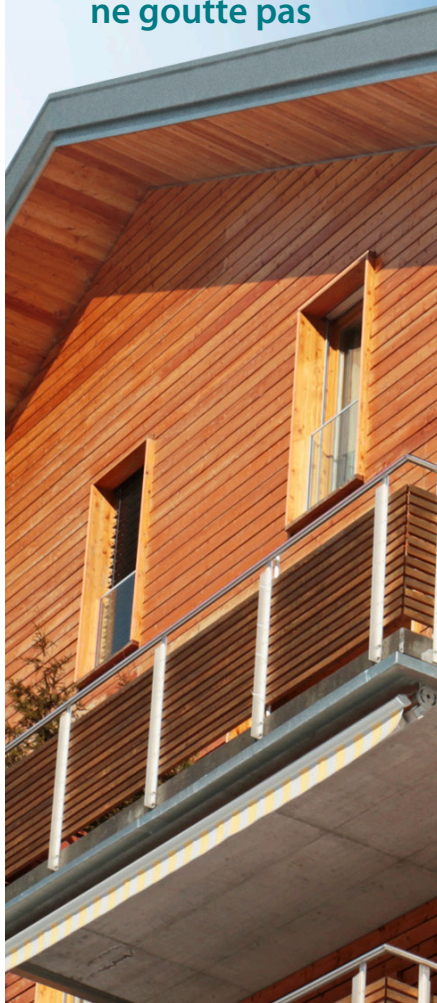
- **Bois extérieur** : Le bois situé à l'extérieur doit être préalablement enduit d'un produit de protection du bois pour qu'il ne bleuisse pas et ne pourrisse pas (utiliser les produits de protection du bois avec prudence. Veiller à toujours lire l'étiquette et les indications concernant le produit avant utilisation.)
- **Bois intérieur** : Traiter le bois d'intérieur avec le gel de protection bois **BAUFIX** sans couche primaire préalable
- Le bois doit être propre, sec et portant
- Poncer les anciennes peintures qui s'écaillent et le bois pourri jusqu'à atteindre le bois sain
- Gratter les endroits comportant de la résine et nettoyer avec le diluant universel **BAUFIX**
- Bien mélanger le gel de protection du bois **BAUFIX** et l'appliquer rapidement dans le sens des nervures
- Après séchage complet, appliquer la 2ème couche
- Réparer au préalable les endroits abîmés du bois
- Il est recommandé de faire un essai d'application
- A l'extérieur il faut protéger le bois de la pluie pendant environ 4 heures après application
- Ne pas appliquer si la température est inférieure à +5°C ni en cas de fort ensoleillement
- Humidité du bois admise : Bois résineux max. 15 %, Bois de feuillus max. 12 %
- Stocker et transporter à l'abri du gel
- Ne convient pas pour une application au pulvérisateur

Remarques :

- Utiliser le gel de protection du bois **BAUFIX** incolore uniquement à l'intérieur ou sur des surfaces extérieures qui ne sont pas directement exposées aux intempéries, comme les sous-toitures, etc.
- Appliquer le gel de protection du bois **BAUFIX** en couche mince uniquement et en respectant la dose indiquée de 100 ml/m²
- Le gel de protection du bois **BAUFIX** n'est adapté ni aux planchers bois (surfaces soumises au piétinement) ni aux chaises et fauteuils !
- Les bois imprégnés sous pression doivent être exposés aux intempéries au moins 2-3 mois avant le traitement avec le gel bois **BAUFIX**
- Pour l'application et le stockage, respecter les mesures de protection habituelles



- Pour de nombreux types de bois
- Pour l'intérieur et l'extérieur
- Résistant aux intempéries et aux UV
- N'éclabousse pas, ne goutte pas



| Remarques : | ■ Pour plus d'informations, consultez la fiche technique actuelle sur www.baufix-online.com | | | | |
|--|---|--------|------|----------------------------|------------|
| Outils et nettoyage : | ■ Appliquer le gel de protection du bois BAUFIX avec un pinceau pour lasures en phase aqueuse ■ Nettoyer les outils avec de l'eau et un produit vaisselle | | | | |
| Conditionnement : | ■ Bidon rond en plastique : 2,5 l | | | | |
| | <table><thead><tr><th>Teinte</th><th>Réf.</th></tr></thead><tbody><tr><td>Gris anthracite métallique</td><td>0880869803</td></tr></tbody></table> | Teinte | Réf. | Gris anthracite métallique | 0880869803 |
| Teinte | Réf. | | | | |
| Gris anthracite métallique | 0880869803 | | | | |
| Consommation : | ■ Env. 100 ml/m ² pour une couche, non dilué | | | | |
| Stockage : | ■ Le gel de protection du bois BAUFIX peut se conserver pendant au moins 1 an à partir de sa date d'achat en étant stockée au sec et à l'abri du gel dans son emballage d'origine non entamé | | | | |
| Mise au rebut : | ■ Ne jeter le produit et ses résidus ni à l'égout, ni dans les cours d'eau, ni dans la terre ■ Ne déposer pour le recyclage que les pots vides et sans résidus ■ Déposer les résidus de matériaux liquides dans un point de collecte pour les anciennes peintures ■ Code EURAL des déchets AVV 080120 | | | | |
| Déclaration conforme aux directives VDL-RL 01 : | ■ Type de produit : Peinture lasure pour bois ■ Liant : Polymère en dispersion aqueuse ■ Pigments et charges : Pigments organiques et inorganiques, pigments à effet ■ Diluant : Eau ■ Solvant : Dérivés du glycol ■ Agent tensio-actif, agents épaississants/dispersants, agents anti-mousses ■ MIT (méthylisothiazolinone), CMIT (chlorométhylisothiazolinone) et MIT (méthylisothiazolinone) (3:1); BIT (benzisothiazolinone) ■ Information pour allergiques au N° de téléphone +49 (0)6221 34210 | | | | |

Les données ci-dessus ont été rassemblées à partir de notre département de fabrication suivant le niveau le plus récent de développement et de technologie d'application. Étant donné que nous n'avons aucune influence sur l'application et le traitement, le fabricant n'est en aucun cas responsable en ce qui concerne le contenu de la notice. Les données sortant du cadre du contenu de la notice ou qui diffèrent par rapport à celui-ci nécessitent une validation écrite de l'usine principale. Dans tous les cas, nos conditions générales de vente font foi. La publication de cette notice technique entraîne la nullité de la précédente.